



# GAT MONTHLY MEMBERSHIP PROGRESS REPORT

Results as of: 1/31/2021

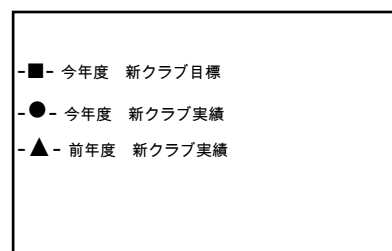
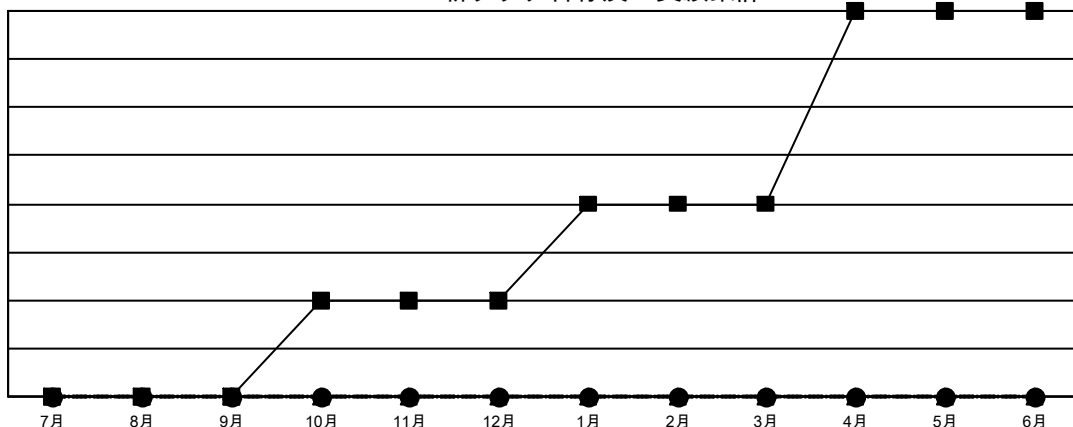
Multiple District 334

LOCATION: JAPAN

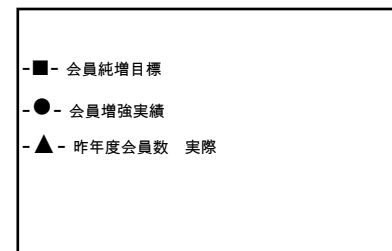
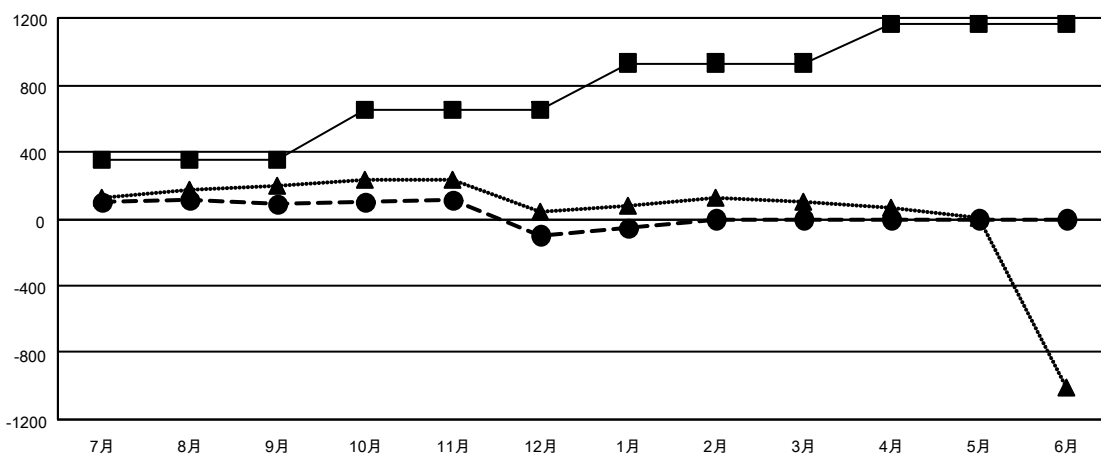
クラブ			
結果 : 2020-2021			
四半期	新クラブ目標	新クラブ	解散クラブ
7月/8月/9月	0	0	0
10月/11月/12月	1	0	0
1月/2月/3月	1	0	0
4月/5月/6月	2	0	0

名			
結果 : 2020-2021			
四半期	会員純増目標	会員増強実績	退会者 ( 転籍を含む ) 実際
7月/8月/9月	351	355	253
10月/11月/12月	300	174	357
1月/2月/3月	280	118	66
4月/5月/6月	230	0	0

新クラブ目標及び実績累計



会員目標及び実績累計



解散クラブ: 0	240 CLUBS OF 412 一名以上の新会員を登録	男女別
退会者		男性 14,674 (72.44%)
物故会員 103		女性 5,582 (27.56%)
クラブ解散 0	会員累計データを見るには、 <a href="#">ここをクリック</a>	世帯主/家族会員合計 9,941
その他 573		国際会費半額の家族会員 5,429
合計 676		